




도면목록표 (통신)

도면번호	도면명	비고
T - 001	도면목록표 및 범례	
T - 101	지상2층 철거공사 평면도	
T - 102	지상3층 철거공사 평면도	
T - 103	지상4층 철거공사 평면도	
T - 104	지상5층 철거공사 평면도	
T - 105	지상6층 철거공사 평면도	
T - 201	지상1층 통신설비 평면도	
T - 202	지상2층 통신설비 평면도	
T - 203	지상3층 통신설비 평면도	
T - 204	지상4층 통신설비 평면도	
T - 205	지상5층 통신설비 평면도	
T - 206	지상6층 통신설비 평면도	

범례 및 주기사항(통신)

기호	명칭
————	노출 배관 배선
----	바닥 매입 배관 배선
————	천정 매입 배관 배선
----	지중 매설 배관 배선
☒PB1	폴박스 150*150*100
	전선관 입상
	전선관 입하
	전선관 통과

* Note

- 스피커 배관 배선표
----- HFIX 1.5mm² x 2 (16C)
- LAN 배관 배선표
----- UTP 0.5mm - 4P - 1 (16C)
----- UTP 0.5mm - 4P - 2 (16C)
- TV 배관 배선표
----- 5C HFBT - 1 (16C)

△	
△	
△	

수정번호	일 자	수정내용
설계용역	제 도	심 사 승 인

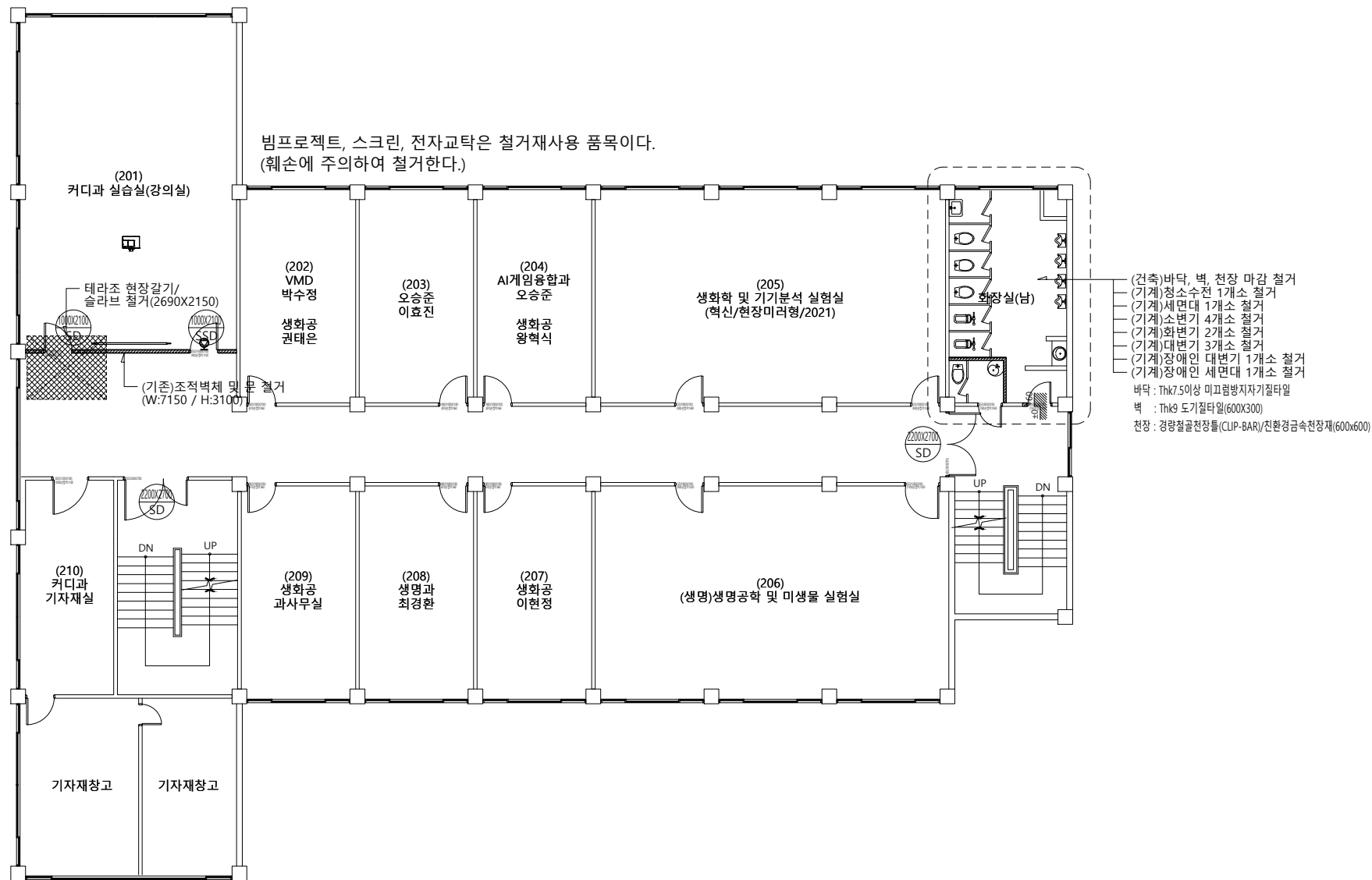
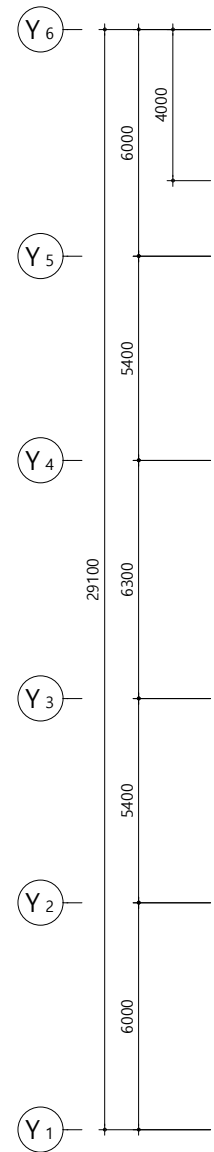
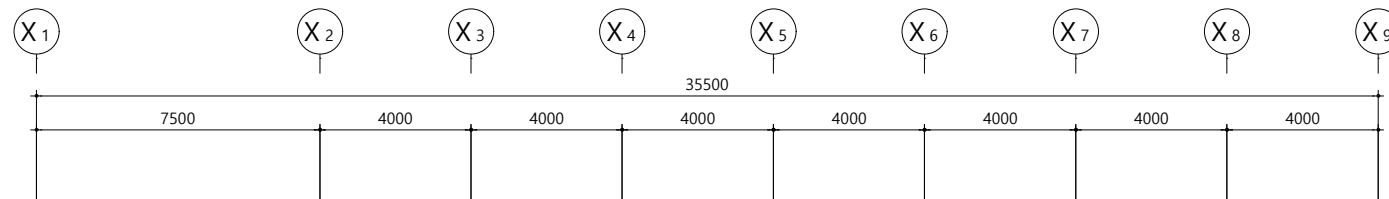
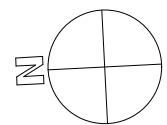
REGAON
Architects & Planners
㈜리가온건축사사무소
Tel 062-415-7210 Fax 062-415-7239

도면명	DRAWING TITLE
도면목록표 및 범례	

PROJECT NO.	
승 인	
APPROVED	
심 사	
CHECKED	
제 도	
DRAWN	
축 적	A1 = 1/NONE
SCALE	A3 = 1/NONE
일 자	
DATE	
도면번호	DRAWING NO.

(주)새터이엔지
통신설계/감리 등록번호 : 제E-06-001473 호
TEL : 062-376-7301
대표이사 / 기술사 나 경 주
정보통신특급기술자 정 상 규

T - 001



심 별	수량	비 고
	-	모듈라잭 철거
	1EA	벽부형스피커 철거
	1개	빔프로젝트 철거재설치
	1대	전동스크린 철거재설치
	-	전자교탁 철거재설치
	-	기존 강제전선관 철거
	1식	기타 통신공사 (배관, 배선정리)

1. 철거된 자재들은 학교 측과 협의하여 폐기처분 및 반납한다.
2. 철거공사 시 기존 통신 및 방송회로에 이상이 없게 시공한다.
3. 철거공사 시 기존 노출 물딩, 배관, 배선정리까지 마무리 한다.

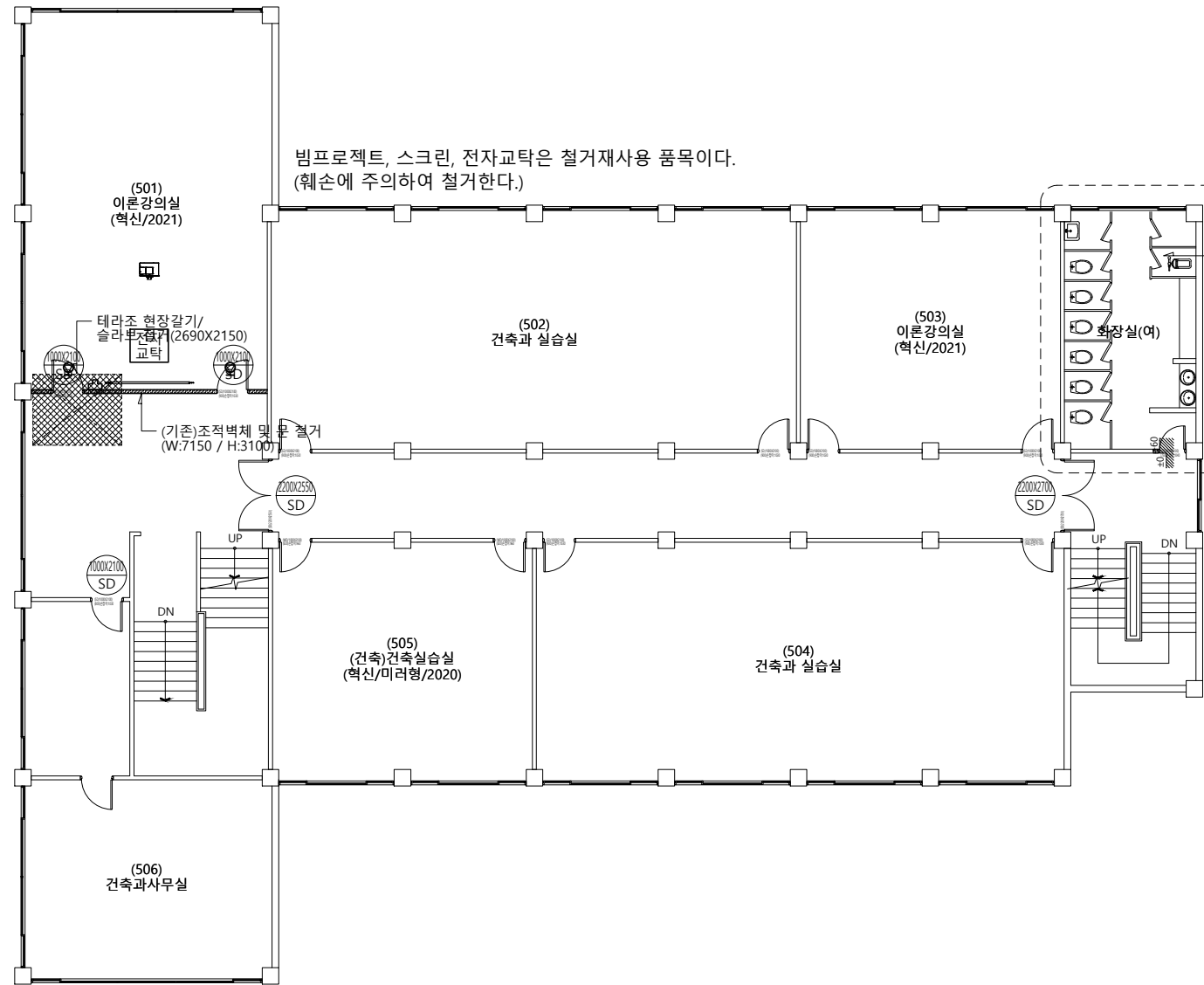
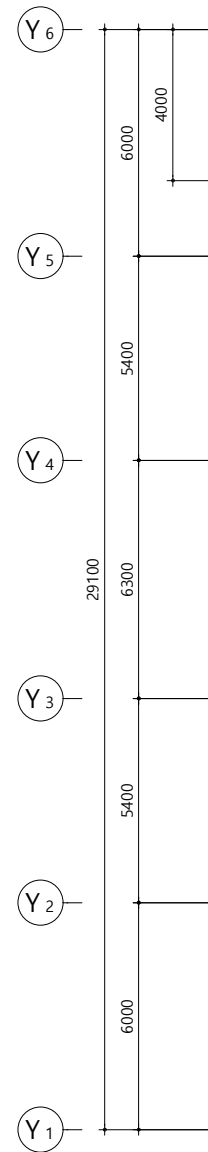
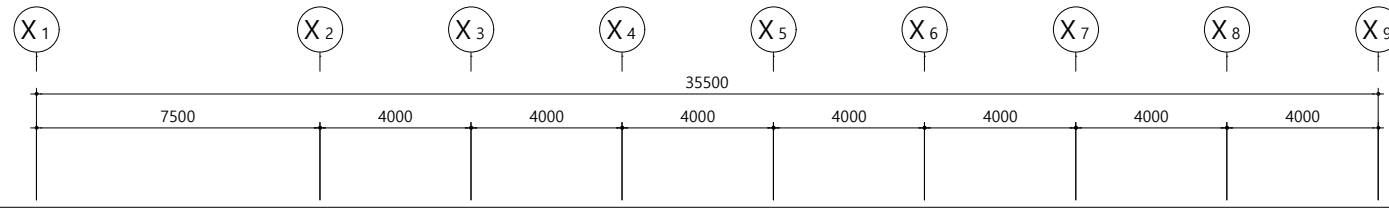
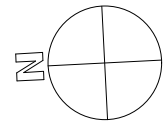
지상2층 철거공사 평면도
서일관 SCALE : 1/200

(주)새터이엔지
통신설계/감리 등록번호 : 제E-06-001473 호
TEL : 062-376-7301
대표이사 / 기술사 나 경 주
정보통신특급기술자 정 상 규

△	
△	
△	
△	일 자 수정내용
수정번호	제 도 심 사 승 인
설계용역	PROJECT OFFICE

REGAON
Architects & Planners
(주)리가온건축사사무소
Tel 062-415-7210 Fax 062-415-7239

PROJECT NO.	
승 인 APPROVED	
심 사 CHECKED	
제 도 DRAWN	
축 적 SCALE	A1 = 1/100 A3 = 1/200
일 자 DATE	
도면번호 DRAWING NO.	



- (건축)바닥, 벽, 천장 마감 철거
- (기계)청소수전 1개소 철거
- (기계)세면대 2개소 철거
- (기계)화면기 2개소 철거
- (기계)대변기 6개소 철거
- 바닥 : Thk7.5이상 미끄럼방지자기질타일
- 벽 : Thk9 도기질타일(600X300)
- 천장 : 경량철골천장틀(CLIP-BAR)/친환경금속천장재(600x600)

심 별	수량	비 고
	1EA	모듈라잭 철거
	2EA	벽부형스피커 철거
	1개	빔프로젝트 철거재설치
	1대	전동스크린 철거재설치
	1식	전자교탁 철거재설치
	-	기존 강제전선관 철거
	1식	기타 통신공사 (배관, 배선정리)

1. 철거된 자재들은 학교 측과 협의하여 폐기처분 및 반납한다.
2. 철거공사 시 기존 통신 및 방송회로에 이상이 없게 시공한다.
3. 철거공사 시 기존 노출 물딩, 배관, 배선정리까지 마무리 한다.

지상5층 철거공사 평면도
 서일관 SCALE : 1/200

(주)새터이엔지
 통신설계/감리 등록번호 : 제E-06-001473 호
 TEL : 062-376-7301
 대표이사 / 기술사 나 경 주
 정보통신특급기술자 정 상 규

발주기관 ORDER ORGAN

공사명 PROJECT TITLE
**교육시설(서일관)
 승강기 증축공사
 및 리모델링 설계용역**

특기사항 NOTE

△	
△	
△	
△	일 자 수정내용
수정번호	제 도 심 사 승 인
설계용역	PROJECT OFFICE

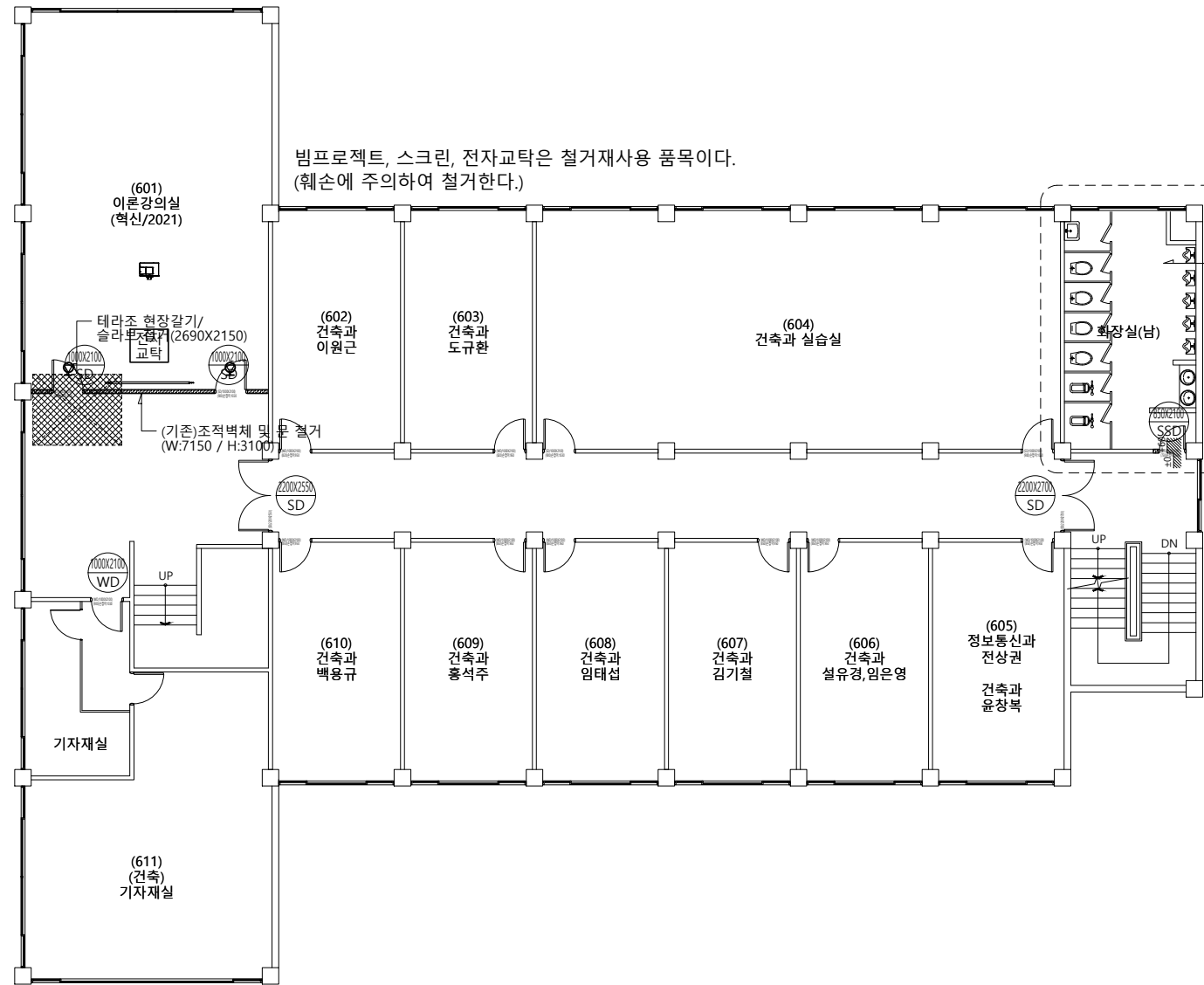
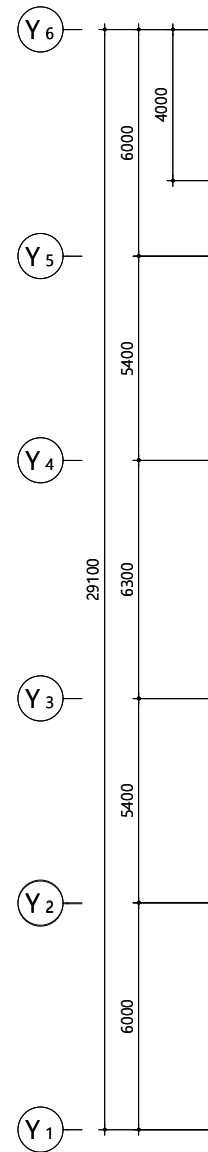
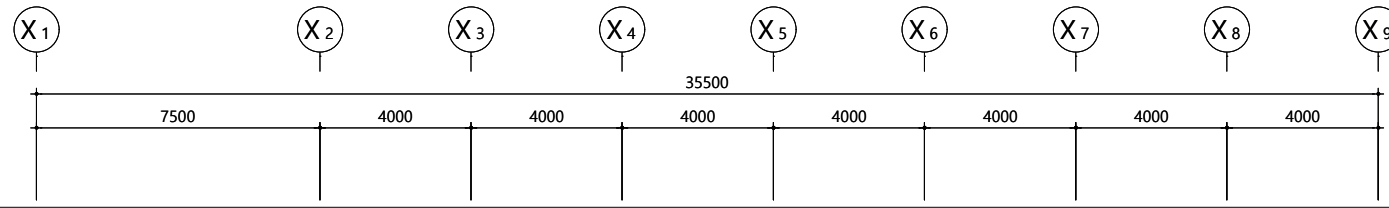
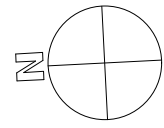
REGAON
 Architects & Planners
(주)리가온건축사사무소
 Tel 062-415-7210 Fax 062-415-7239

도면명 DRAWING TITLE
지상5층 철거공사 평면도

PROJECT NO.	
승 인 APPROVED	
심 사 CHECKED	
제 도 DRAWN	
축 적 SCALE	A1 = 1/100 A3 = 1/200
일 자 DATE	
도면번호 DRAWING NO.	

T - 1 0 5

A1(840X594mm)



- (건축)바닥, 벽, 천장 마감 철거
- (기계)청소수전 1개소 철거
- (기계)세면대 2개소 철거
- (기계)소변기 5개소 철거
- (기계)화변기 2개소 철거
- (기계)대변기 4개소 철거
- 바닥 : Thick 7.5 이상 미끄럼방지자기질타일
- 벽 : Thick 9 도기질타일(600X300)
- 천장 : 경량철골천장틀(CLIP-BAR)/친환경금속천장재(600x600)

발주기관 ORDER ORGAN



공사명 PROJECT TITLE
 교육시설(서일관)
 승강기 증축공사
 및 리모델링 설계용역

특기사항 NOTE

△	
△	
△	
△	일 자 수정내용
수정번호	제 도 심 사 승 인
설계용역	PROJECT OFFICE

REGAON
 Architects & Planners
 (주)리가온건축사사무소
 Tel 062-415-7210 Fax 062-415-7239

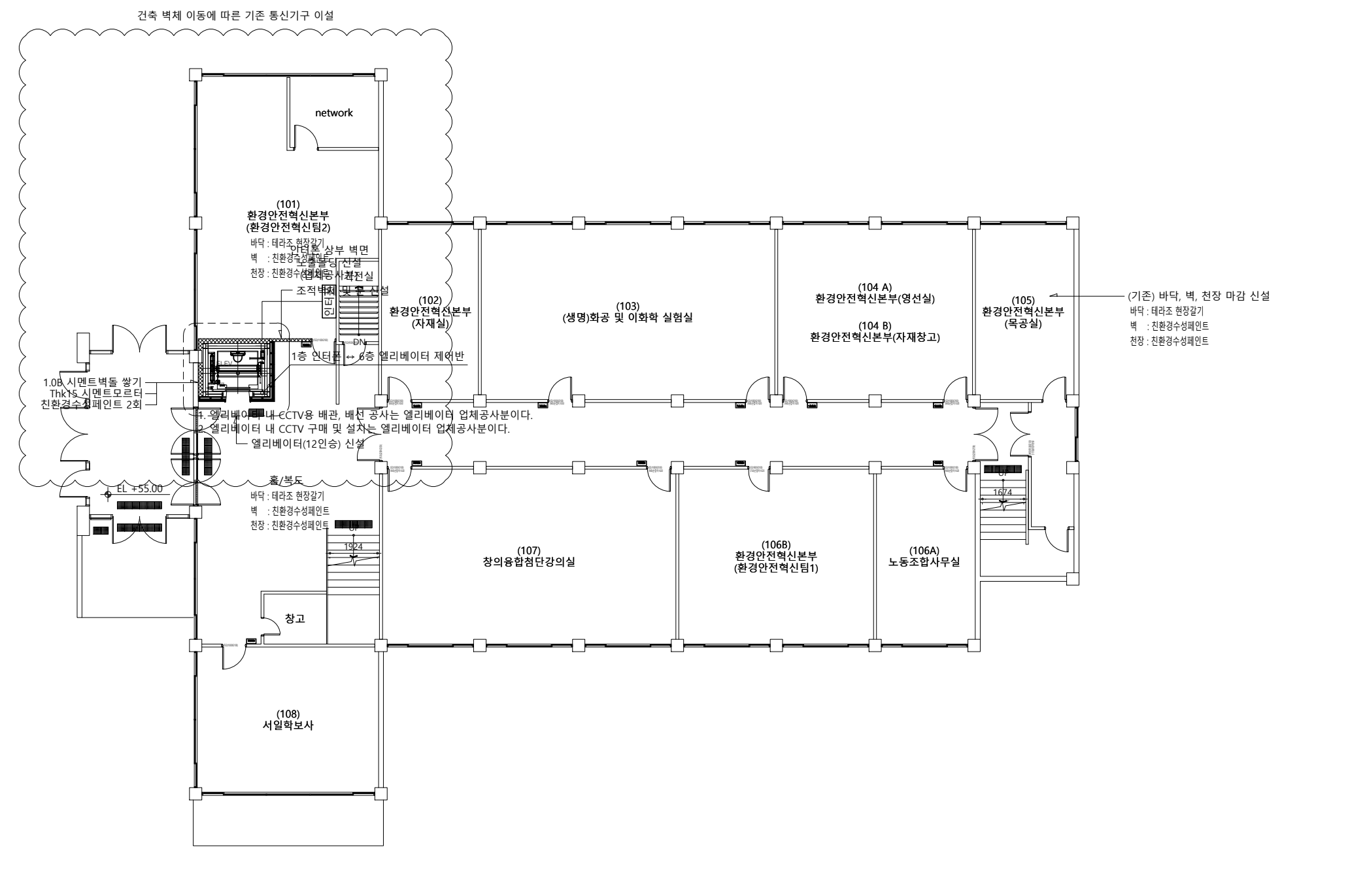
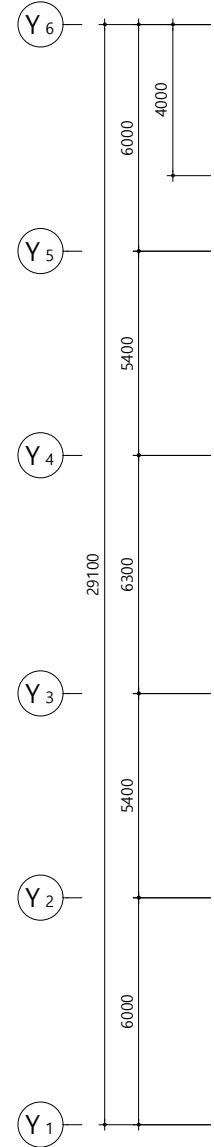
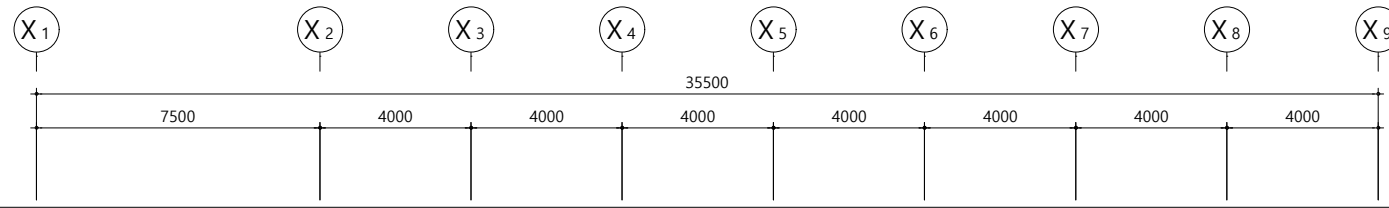
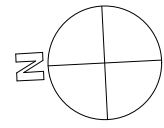
PROJECT NO.	
승 인 APPROVED	
심 사 CHECKED	
제 도 DRAWN	
축 적 SCALE	A1 = 1/100 A3 = 1/200
일 자 DATE	
도면번호 DRAWING NO.	

심 별	수량	비 고
	-	모듈라잭 철거
	2EA	벽부형스피커 철거
	1개	빔프로젝트 철거재설치
	1대	전동스크린 철거재설치
	1식	전자교탁 철거재설치
	-	기존 강제전선관 철거
	1식	기타 통신공사 (배관, 배선정리)

- 철거된 자재들은 학교 측과 협의하여 폐기처분 및 반납한다.
- 철거공사 시 기존 통신 및 방송회로에 이상이 없게 시공한다.
- 철거공사 시 기존 노출 물딩, 배관, 배선정리까지 마무리 한다.

지상6층 철거공사 평면도
 서일관 SCALE : 1/200

(주)새터이엔지
 통신설계/감리 등록번호 : 제E-06-001473 호
 TEL : 062-376-7301
 대표이사 / 기술사 나 경 주
 정보통신특급기술자 정 상 규



(기준) 바닥, 벽, 천장 마감 시설
 바닥: 데리조 현장감기
 벽: 친환경수성페인트
 천장: 친환경수성페인트

— S —	HFIX 1.5mm ² x 2 (16C)	FLEX 16C
— L // —	UTP 0.5mm - 4P - 2 (LAN)	FLEX 16C (Cat.6)
— L —	UTP 0.5mm - 4P - 1 (LAN)	FLEX 16C (Cat.6)
☒ 인터폰	엘리베이터 인터폰(업체공사분)	FL: 1,200mm
☒	모듈러잭 2구	FL: 300mm

- 모든 공사는 발주처 및 학교측의 승인, 협의 후 시공 및 변경이 가능하다.
- ELEV제어반 ↔ 인터폰 UTP 케이블 공사는 통신공사업체분
- ELEV제어반 설치 및 내부 케이블 접속은 엘리베이터 업체공사분
- 엘리베이터 내 CCTV용 배관, 배선 공사는 엘리베이터 업체공사분
- 도면과 현장이 상이한 점이 있으면 감독관과 협의하여 시공한다.

지상1층 통신설비 평면도
 서일관 SCALE : 1/200

(주)새터이엔지
 통신설계/감리 등록번호 : 제E-06-001473 호
 TEL : 062-376-7301
 대표이사 / 기술사 나 경 주
 정보통신특급기술자 정 상 규



발주기관 ORDER ORGAN
서일대학교
 SEOUL UNIVERSITY
 공사명 PROJECT TITLE
 교육시설(서일관)
 승강기 증축공사
 및 리모델링 설계용역

특기사항 NOTE

△	
△	
△	
△	일 자 수정내용
수정번호	제 도 심 사 승 인
설계용역	PROJECT OFFICE

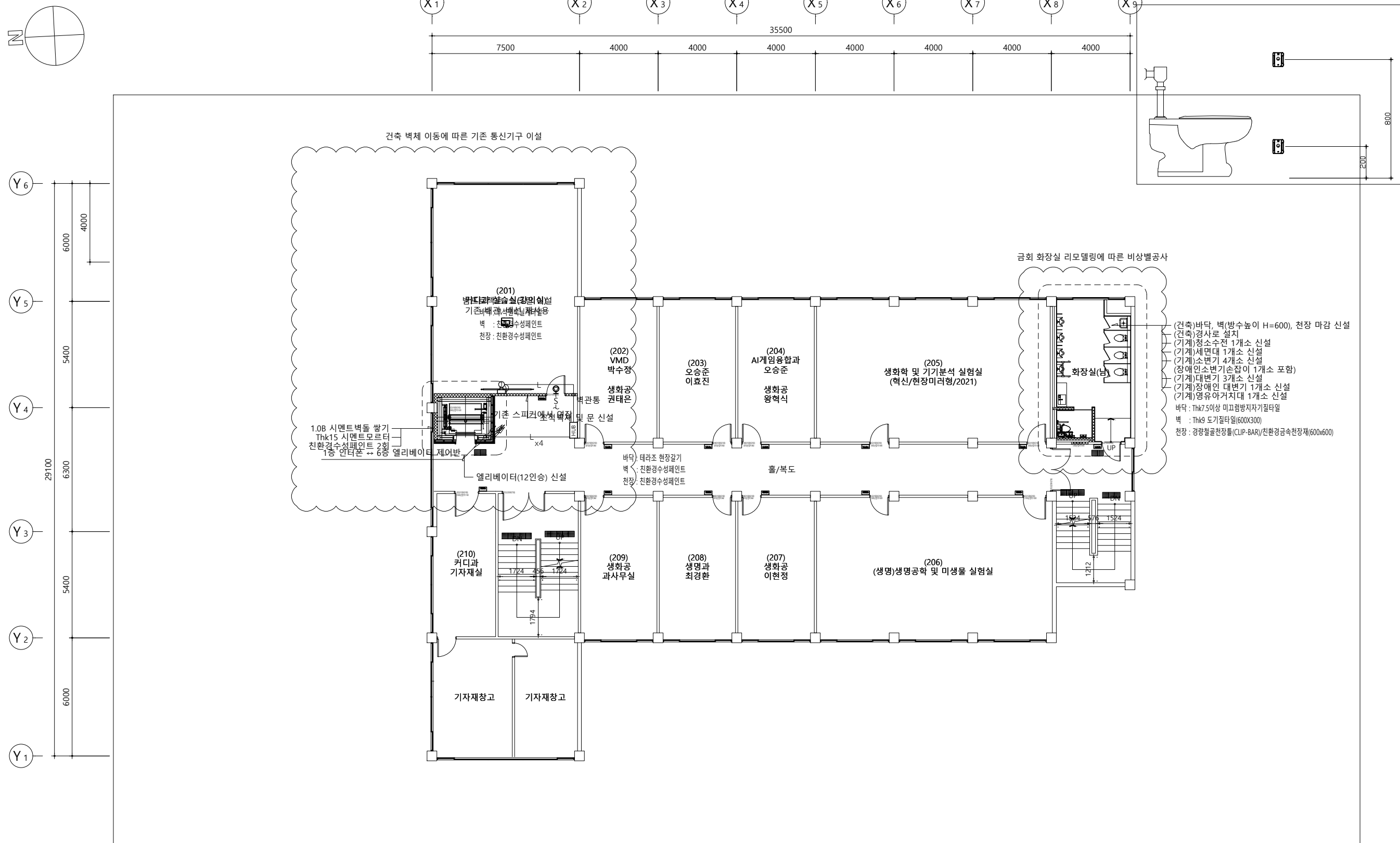
REGAON
 Architects & Planners

㈜리가온건축사사무소
 Tel 062-415-7210 Fax 062-415-7239

도면명 DRAWING TITLE
 지상1층 통신설비 평면도

PROJECT NO.	
승 인 APPROVED	
심 사 CHECKED	
제 도 DRAWN	
축 적 SCALE	A1 = 1/100 A3 = 1/200
일 자 DATE	
도면번호 DRAWING NO.	

T - 201



(건축)바닥, 벽(방수높이 H=600), 천장 마감 시설
(건축)경사로 설치
(기계)정수수전 1개소 신설
(기계)세면대 1개소 신설
(기계)소변기 4개소 신설
(장)에어컨기종잡이 1개소 포함)
(기계)대변기 3개소 신설
(기계)장애인 대변기 1개소 신설
(기계)명유아거치대 1개소 신설
바닥 : Thk7.5 이상 미끄럼방지자기질타일
벽 : Thk9 도기질타일(600X300)
천장 : 경량철골천장틀(CLIP-BAR)/친환경경속천장재(600x600)

— S —	HFIX 1.5mm x 2 (16C)	FLEX 16C
— L // —	UTP 0.5mm - 4P - 2 (LAN)	FLEX 16C (Cat.6)
— L —	UTP 0.5mm - 4P - 1 (LAN)	FLEX 16C (Cat.6)
☎	엘리베이터 인터폰(업체공사분)	FL: 1,200mm
□	모듈러잭 1구	FL: 300mm

- 모든 공사는 발주처 및 학교측의 승인, 협의 후 시공 및 변경이 가능하다.
- ELEV제어반 ↔ 인터폰 UTP 케이블 공사는 통신공사업체분
- ELEV제어반 설치 및 내부 케이블 접속은 엘리베이터 업체공사분
- 엘리베이터 내 CCTV용 배관, 배선 공사는 엘리베이터 업체공사분
- 도면과 현장이 상이한 점이 있으면 감독관과 협의하여 시공한다.

지상2층 통신설비 평면도
서일관 SCALE : 1/200

(주)새터이엔지
통신설계/감리 등록번호 : 제E-06-001473 호
TEL : 062-376-7301
대표이사 / 기술사 나 경 주
정보통신특급기술자 정 상 규

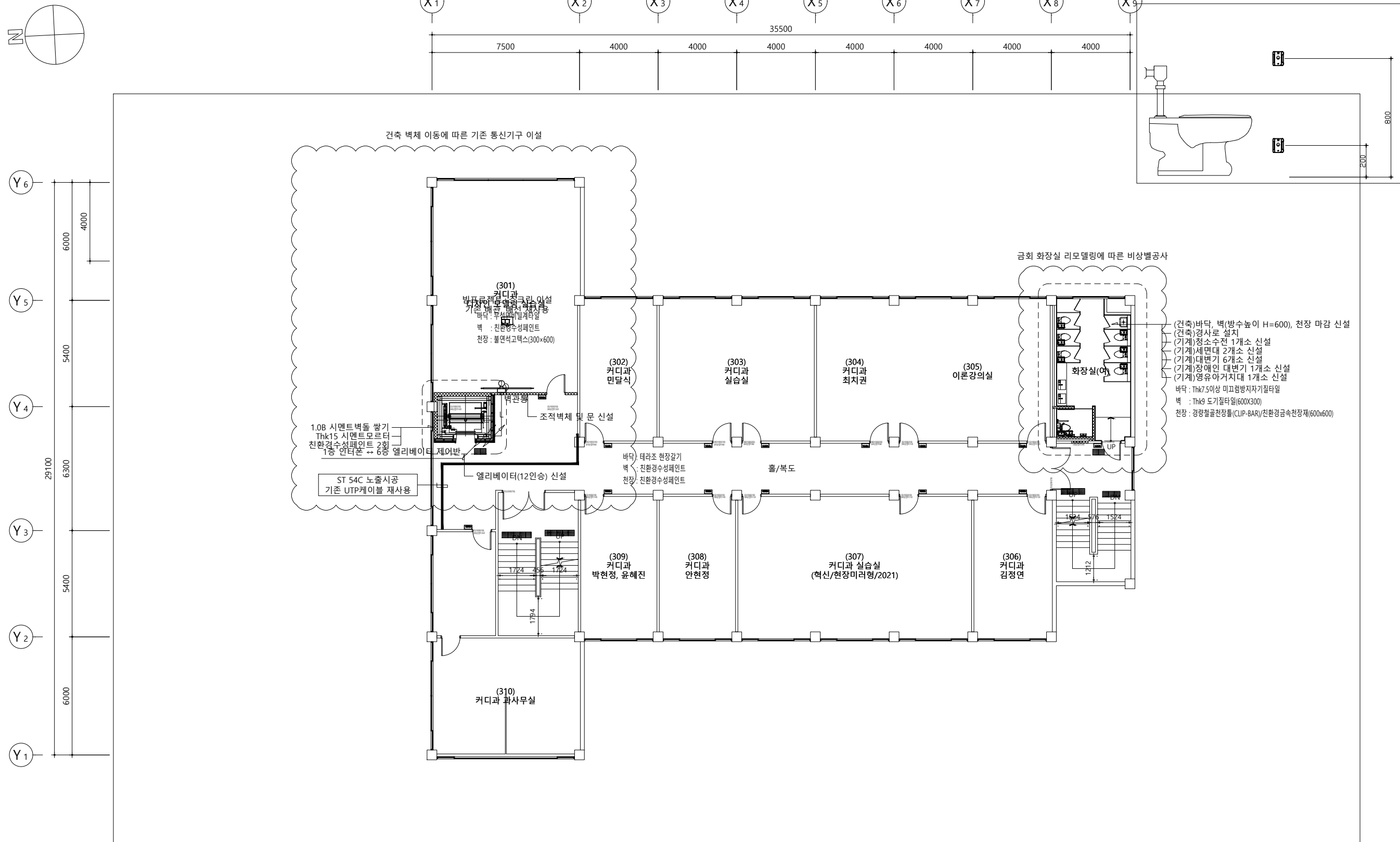
△	
△	
△	
△	일 자 수정내용
수정번호	제 도 심 사 승 인
설계용역	PROJECT OFFICE

REGAON
Architects & Planners

(주)리가온건축사사무소
Tel 062-415-7210 Fax 062-415-7239

도면명 DRAWING TITLE
지상2층 통신설비 평면도

PROJECT NO.	
승 인 APPROVED	
심 사 CHECKED	
제 도 DRAWN	
SCALE	A1 = 1/100 A3 = 1/200
일 자 DATE	
도면번호 DRAWING NO.	



(건축)바닥, 벽(방수높이 H=600), 천장 마감 시설
(건축)경사로 설치
(기계)정수수전 1개소 신설
(기계)세면대 2개소 신설
(기계)대변기 6개소 신설
(기계)장애인 대변기 1개소 신설
(기계)영유아거치대 1개소 신설
바닥 : Thk7.5이상 미끄럼방지자기질타일
벽 : Thk9 도기질타일(600X300)
천장 : 경량철골천장틀(CLIP-BAR)/친환경속천장재(600x600)

1.0B 시멘트벽돌 쌓기
Thk15 시멘트모르타
친환경수성페인트 2회
1층 인터폰 ↔ 6층 엘리베이터 제어반
엘리베이터(12인승) 신설
조적벽체 및 문 신설
바닥 : 테라조 현장갈기
벽 : 친환경수성페인트
천장 : 친환경수성페인트

ST 54C 노출시공
기존 UTP케이블 재사용

— S —	HFIX 1.5mm ² x 2 (16C)	FLEX 16C
— L // —	UTP 0.5mm - 4P - 2 (LAN)	FLEX 16C (Cat.6)
— L —	UTP 0.5mm - 4P - 1 (LAN)	FLEX 16C (Cat.6)
☎	엘리베이터 인터폰(업체공사분)	FL: 1,200mm
□	모듈러잭 2구	FL: 300mm

- 모든 공사는 발주처 및 학교측의 승인, 협의 후 시공 및 변경이 가능하다.
- ELEV제어반 ↔ 인터폰 UTP 케이블 공사는 통신공사업체분
- ELEV제어반 설치 및 내부 케이블 접속은 엘리베이터 업체공사분
- 엘리베이터 내 CCTV용 배관, 배선 공사는 엘리베이터 업체공사분
- 도면과 현장이 상이한 점이 있으면 감독관과 협의하여 시공한다.

지상3층 통신설비 평면도
서일관 SCALE : 1/200

(주)새터이엔지
통신설계/감리 등록번호 : 제E-06-001473 호
TEL : 062-376-7301
대표이사 / 기술사 나 경 주
정보통신특급기술자 정 상 규

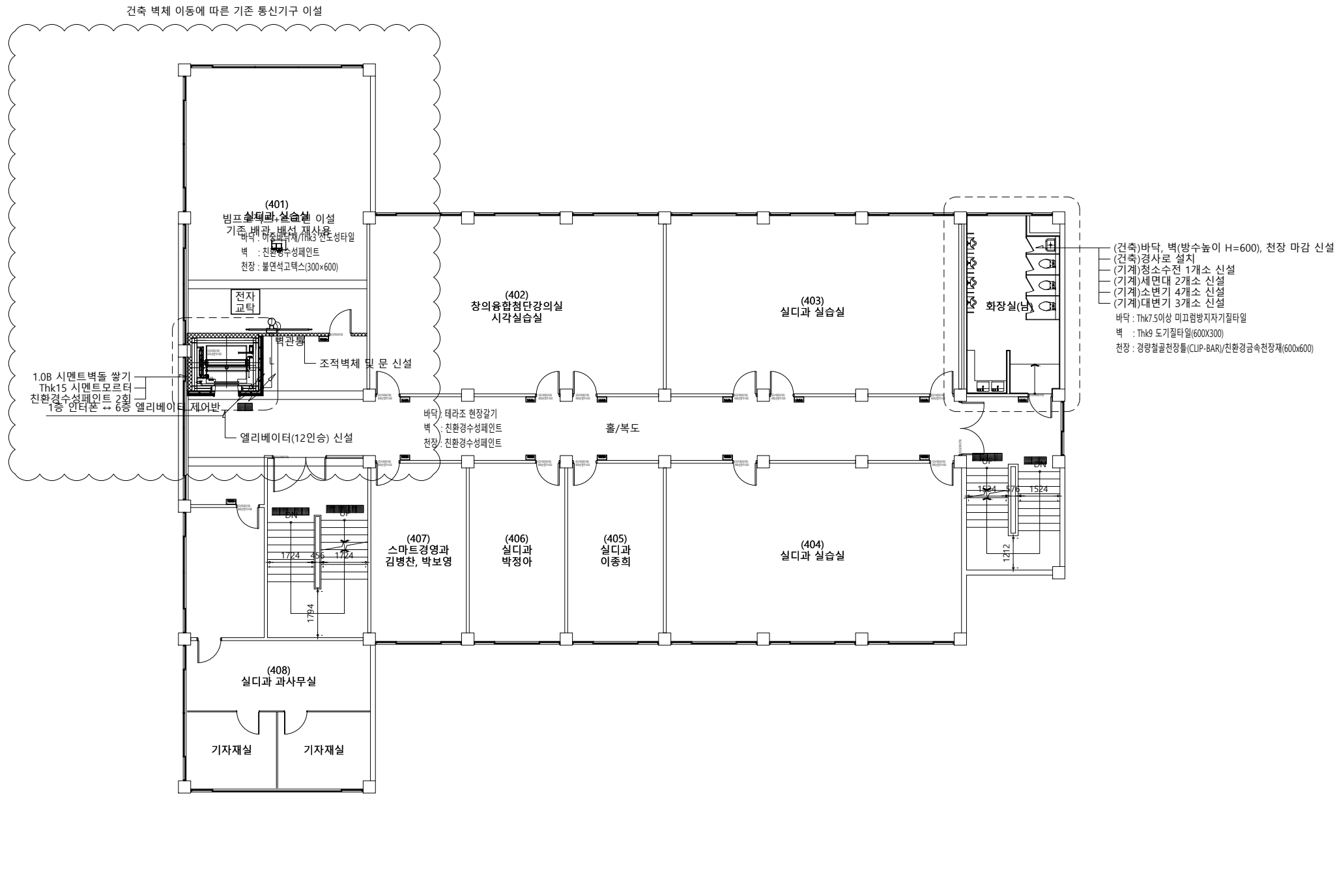
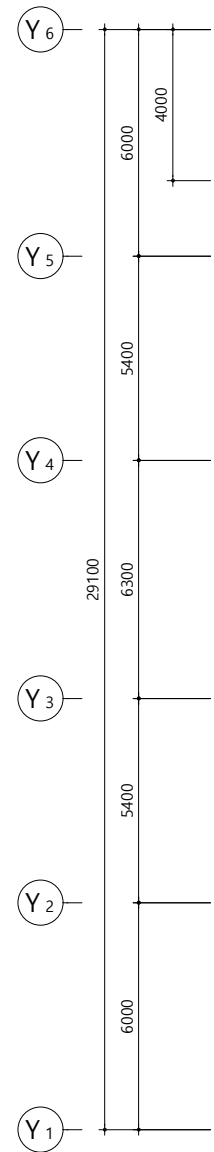
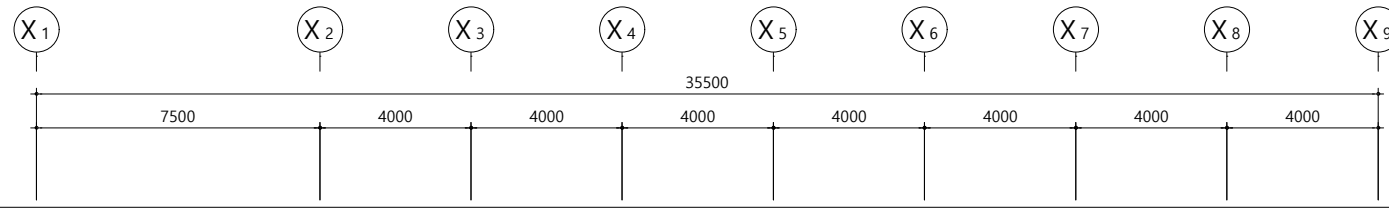
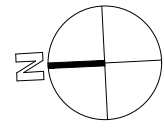
△	
△	
△	
△	일 자 수정내용
수정번호	제 도 심 사 승 인
설계용역	PROJECT OFFICE

REGAON
Architects & Planners

(주)리가온건축사사무소
Tel 062-415-7210 Fax 062-415-7239

도면명 DRAWING TITLE
지상3층 통신설비 평면도

PROJECT NO.	
승 인 APPROVED	
심 사 CHECKED	
제 도 DRAWN	
축 적 SCALE	A1 = 1/100 A3 = 1/200
일 자 DATE	
도면번호 DRAWING NO.	



— S —	HFIX 1.5mm x 2 (16C)	FLEX 16C
— L // —	UTP 0.5mm - 4P - 2 (LAN)	FLEX 16C (Cat.6)
— L —	UTP 0.5mm - 4P - 1 (LAN)	FLEX 16C (Cat.6)
☒ 인터폰	엘리베이터 인터폰(업체공사분)	FL: 1,200mm
☐	모듈러잭 2구	FL: 300mm

- 모든 공사는 발주처 및 학교측의 승인, 협의 후 시공 및 변경이 가능하다.
- ELEV제어반 ↔ 인터폰 UTP 케이블 공사는 통신공사업체분
- ELEV제어반 설치 및 내부 케이블 접속은 엘리베이터 업체공사분
- 엘리베이터 내 CCTV용 배관, 배선 공사는 엘리베이터 업체공사분
- 도면과 현장이 상이한 점이 있으면 감독관과 협의하여 시공한다.

지상4층 통신설비 평면도
서일관 SCALE : 1/200

(주)새터이엔지
통신설계/감리 등록번호 : 제E-06-001473 호
TEL : 062-376-7301
대표이사 / 기술사 나 경 주
정보통신특급기술자 정 상 규

발주기관 ORDER ORGAN



공사명 PROJECT TITLE
교육시설(서일관)
승강기 증축공사
및 리모델링 설계용역

특기사항 NOTE

△	
△	
△	
△	일 자 수정내용
수정번호	제 도 심 사 승 인
설계용역	PROJECT OFFICE

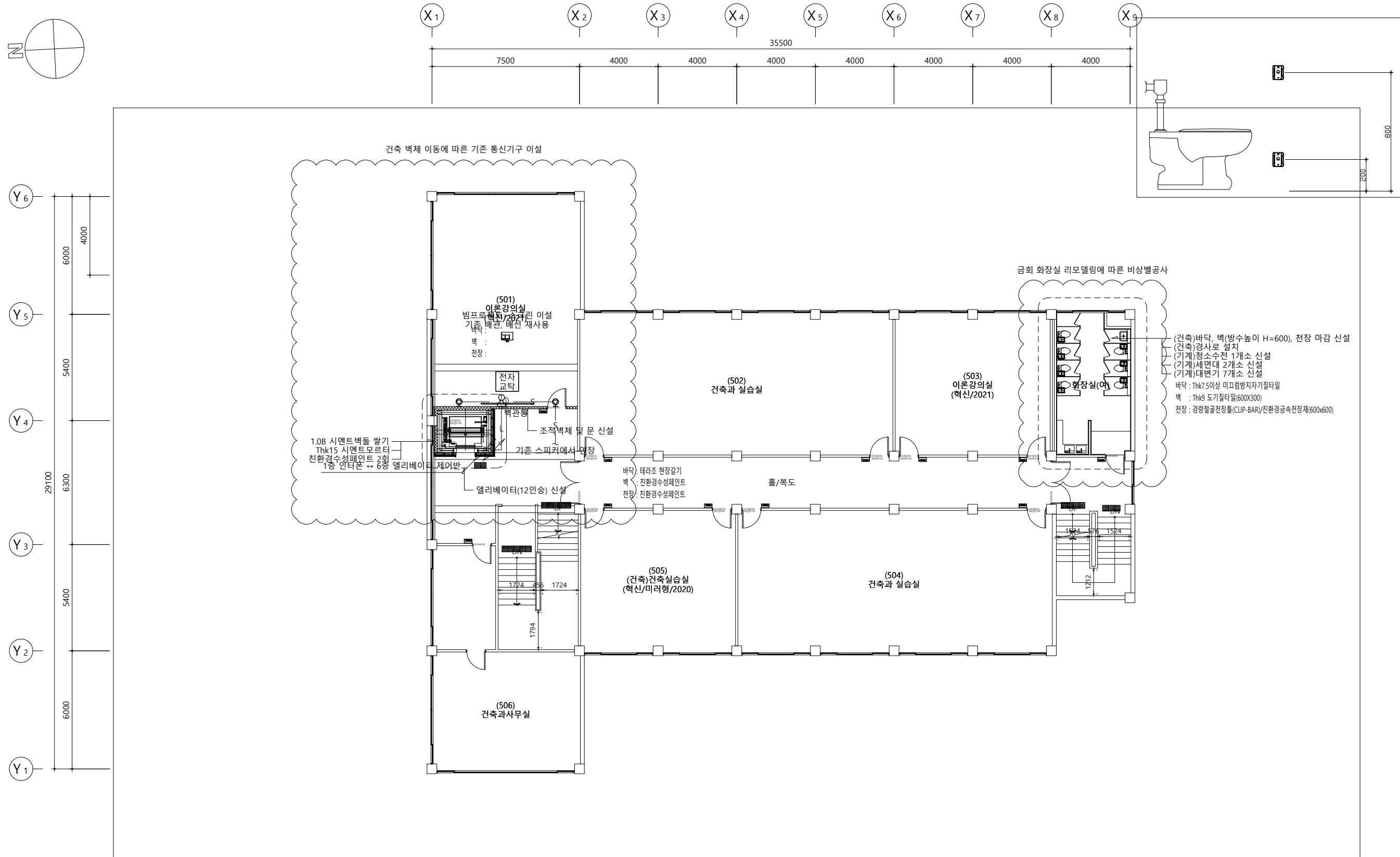
REGAON
Architects & Planners

(주)리가온건축사사무소
Tel 062-415-7210 Fax 062-415-7239

도면명 DRAWING TITLE
지상4층 통신설비 평면도

PROJECT NO.	
승 인 APPROVED	
심 사 CHECKED	
제 도 DRAWN	
축 적 SCALE	A1 = 1/100 A3 = 1/200
일 자 DATE	
도면번호 DRAWING NO.	

T - 204



(건축)바닥, 벽(방수높이 H=600), 천장 마감 시설
(건축)경사로 설치
(기계)정수수전 1개소 시설
(기계)세면대 2개소 시설
(기계)대변기 7개소 시설
바닥 : Thk7.5 이상 미끄럼방지자기질타일
벽 : Thk9 도기질타일(600X300)
천장 : 경량철골천장틀(CLIP-BAR)/친환경경속천장재(600x600)

— S —	HFIX 1.5mm ² x 2 (16C)	FLEX 16C
— L //	UTP 0.5mm - 4P - 2 (LAN)	FLEX 16C (Cat.6)
— L —	UTP 0.5mm - 4P - 1 (LAN)	FLEX 16C (Cat.6)
☎	엘리베이터 인터폰(업체공사분)	FL: 1,200mm
□	모듈러잭 2구	FL: 300mm

- 모든 공사는 발주처 및 학교측의 승인, 협의 후 시공 및 변경이 가능하다.
- ELEV제어반 ↔ 인터폰 UTP 케이블 공사는 통신공사업체분
- ELEV제어반 설치 및 내부 케이블 접속은 엘리베이터 업체공사분
- 엘리베이터 내 CCTV용 배관, 배선 공사는 엘리베이터 업체공사분
- 도면과 현장이 상이한 점이 있으면 감독관과 협의하여 시공한다.

지상5층 통신설비 평면도
서일관 SCALE : 1/200

(주)새터이엔지
통신설계/감리 등록번호 : 제E-06-001473 호
TEL : 062-376-7301
대표이사 / 기술사 나 경 주
정보통신특급기술자 정 상 규

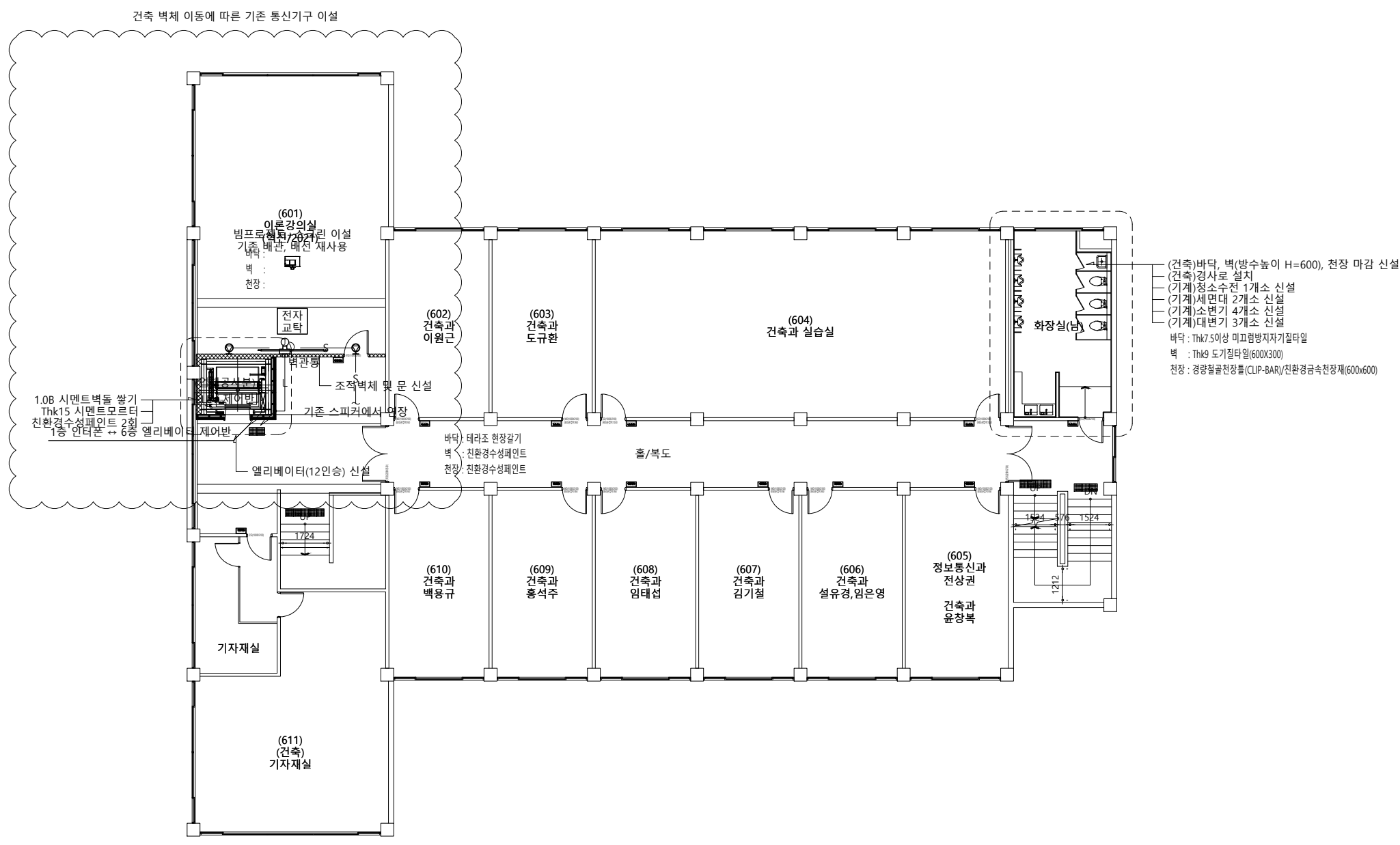
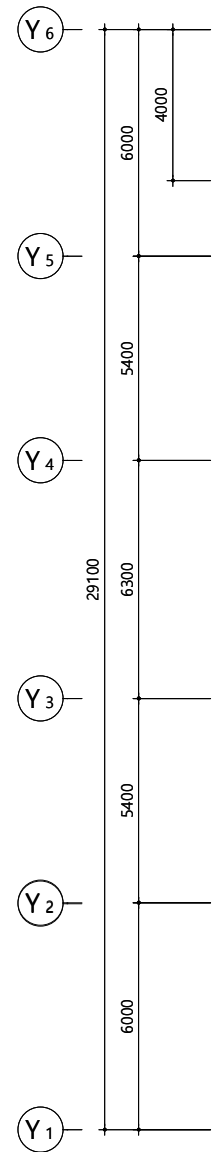
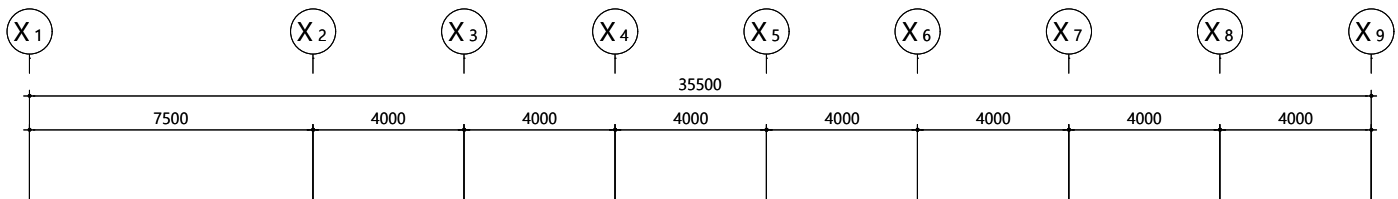
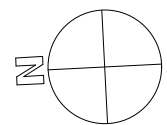
△	
△	
△	
△	일 자 수정내용
수정번호	제 도 심 사 승 인
설계용역	PROJECT OFFICE

REGAON
Architects & Planners

(주)리가온건축사사무소
Tel 062-415-7210 Fax 062-415-7239

도면명 DRAWING TITLE
지상5층 통신설비 평면도

PROJECT NO.	
승 인 APPROVED	
심 사 CHECKED	
제 도 DRAWN	
축 적 SCALE	A1 = 1/100 A3 = 1/200
일 자 DATE	
도면번호 DRAWING NO.	



— S —	HFIX 1.5mm x 2 (16C)	FLEX 16C
— L // —	UTP 0.5mm - 4P - 2 (LAN)	FLEX 16C (Cat.6)
— L —	UTP 0.5mm - 4P - 1 (LAN)	FLEX 16C (Cat.6)
☒ 인터폰	엘리베이터 인터폰(업체공사분)	FL: 1,200mm
☒	모듈러잭 2구	FL: 300mm

- 모든 공사는 발주처 및 학교측의 승인, 협의 후 시공 및 변경이 가능하다.
- ELEV제어반 ↔ 인터폰 UTP 케이블 공사는 통신공사업체분
- ELEV제어반 설치 및 내부 케이블 접속은 엘리베이터 업체공사분
- 엘리베이터 내 CCTV용 배관, 배선 공사는 엘리베이터 업체공사분
- 도면과 현장이 상이한 점이 있으면 감독관과 협의하여 시공한다.

지상6층 통신설비 평면도
서일관 SCALE : 1/200

(주)새터이엔지
통신설계/감리 등록번호 : 제E-06-001473 호
TEL : 062-376-7301
대표이사 / 기술사 나 경 주
정보통신특급기술자 정 상 규

△	
△	
△	
△	일 자 수정내용
수정번호	제 도 심 사 승 인
설계용역	PROJECT OFFICE

REGAON
Architects & Planners

(주)리가온건축사사무소
Tel 062-415-7210 Fax 062-415-7239

도면명 DRAWING TITLE
지상6층 통신설비 평면도

PROJECT NO.	
승 인 APPROVED	
심 사 CHECKED	
제 도 DRAWN	
축 적 SCALE	A1 = 1/100 A3 = 1/200
일 자 DATE	
도면번호 DRAWING NO.	