
서일대학교 바닥타일 교체 공사



2026년 01월 19일

서일대학교 환경안전혁신본부

공 사 명	바닥타일 교체공사
발 주 자	서일대학교
위 치	현장 사진 참조
공사목적	박리된 타일 교체로 구성원 통행 불편 해소
공사기간	착공일로부터 30일 (양생기간 포함)
공사비 지급방법	<ul style="list-style-type: none"> . 선금금 : 없음 . 기성금 : 없음 . 잔 금 : 공사완공검사계 제출, 공사 완료 확인 후 100% 지급
추정가격	약 25,000,000원 이하(부가가치세 포함)
하자이행	공사완료 후 2년(보증기간 2년), 계약금액의 10% 하자이행보증서 제출
현장 사진	붙임 참조

공사범위

1) 박리된 타일 철거(야간, 주말 작업)

- 바닥에 남아 있는 기존 접착제(본드) 포함
- 바탕 모르타르면 청소

2) 바탕면 도포 작업

- 아덱스 멀티프라이머 E660 사용



3) 타일 부착 작업 (기존 두께 9.5mm와 높이 맞춤)

- 아덱스 X18 프리미엄 사용
- “개량압착방법” 반드시 준수



4) 줄눈 시공

- 아덱스 FG4 PLUS 사용



ARDEX 아덱스 FG4 PLUS 플러스 고탄성 줄눈

	1층	2층	3층	4층	5층	7층	8층	합(m ²)	할증10% 적용(m ²)
호천관	-	40	40	-	20	25	35	160	176
	600*600 타일								
흥학관	30			30				60	56
	4층(300*300 (화장실)바닥타일)								

5) 폐기물 반출 및 준공 청소

- 1) 철거일은 학사일정에 지장이 없는 야간 또는 주말에 한다
 - 시공은 주중 가능 (특강이 있을시 시간 협의)
- 2) 안전관리자가 상주하며, 구성원들의 불편을 최소화 한다
 - 공사안내문 설치, 공사현장 관계자의 출입통제 등
- 3) 접착제 도포 및 부착방법



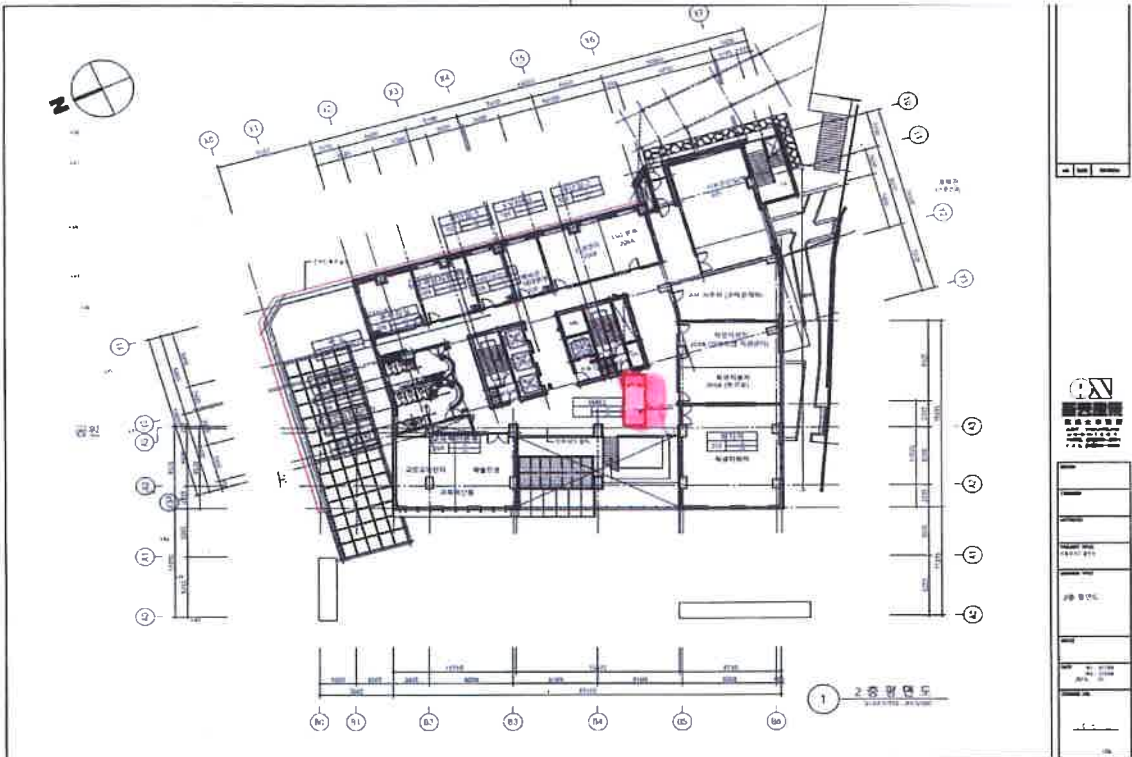
- 접착제와 타일의 피착면적 확보를 위해 접착제 도포 후 1방향으로 요철 생성
- 요철의 수직방향으로 요철폭만큼 상/하로 움직여 붙일 것

주의사항

호천관

1

2층 (사이즈 600*600)



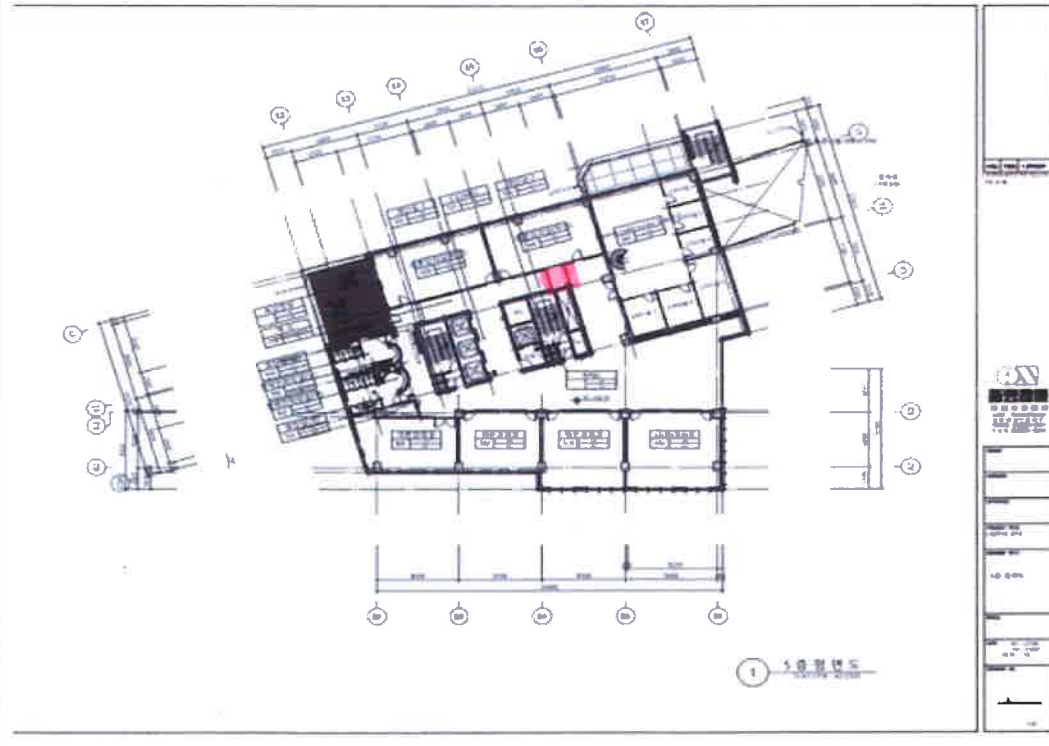
2

3층 (사이즈 600*600)



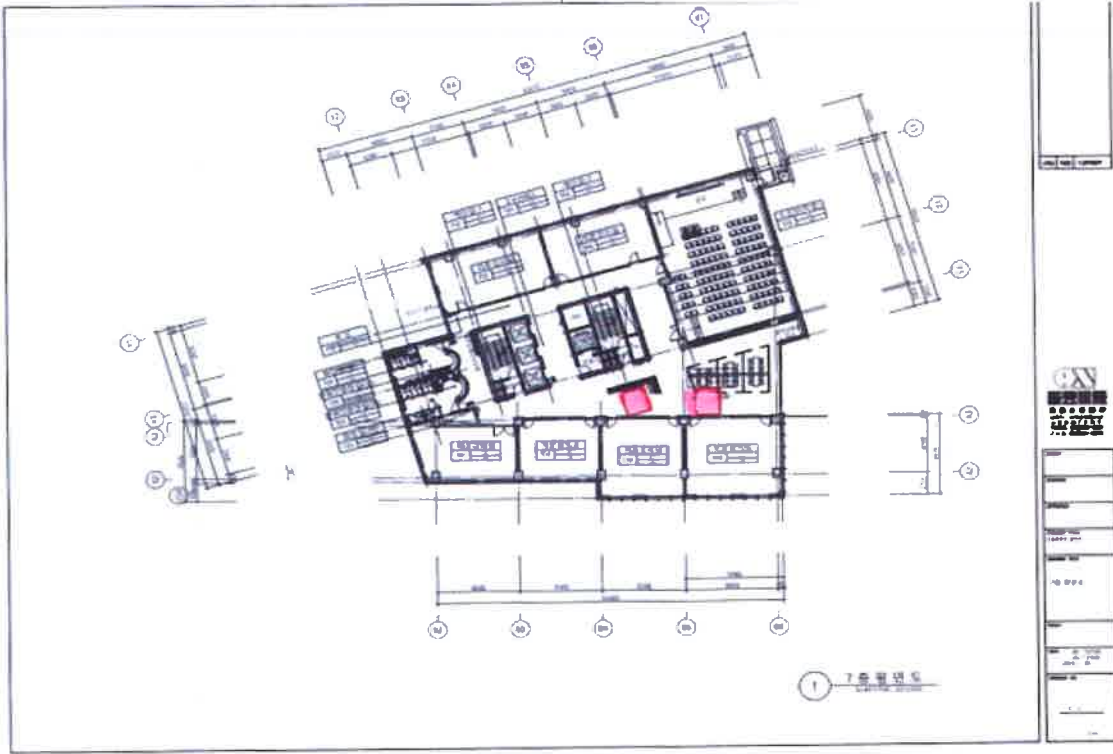
3

5층 (사이즈 600*600)



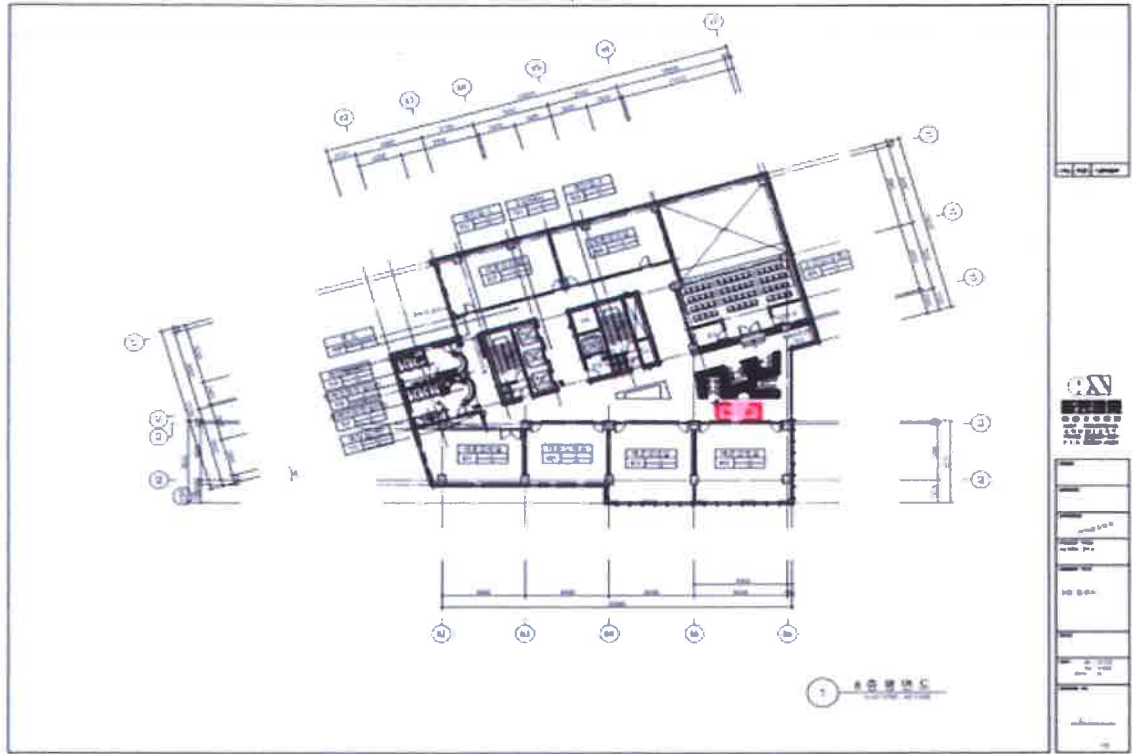
4

7층 (사이즈 600*600)



5

8층 (사이즈 600*600)



홍학관

1

1층 (사이즈 600*600)

